

2016 年 7 月 1 日

関係各位



ライフリビング株式会社

代表取締役社長

坂口 康英

## 株式会社レオパレス21による子会社化に伴う 社名変更および代表者変更のお知らせ

本日、弊社の全株式を、株式会社レオパレス21（本社：東京都中野区、代表取締役社長 深山 英世、以下レオパレス21）が取得し、商号をライフリビング株式会社に変更いたしましたこと、並びに、代表取締役社長に坂口康英が就任いたしましたことをお知らせいたします。

今回の株主変更により、弊社はレオパレス21グループの一員となり、レオパレス21グループとの連携を強化するとともに、事業の更なる発展を目指します。

今後とも益々のご支援とご高配を賜りますようお願い申し上げます。

### 記

【商 号】 ライフリビング株式会社（旧商号：S B I ライフリビング株式会社）

【代 表 者】 坂口 康英

以上

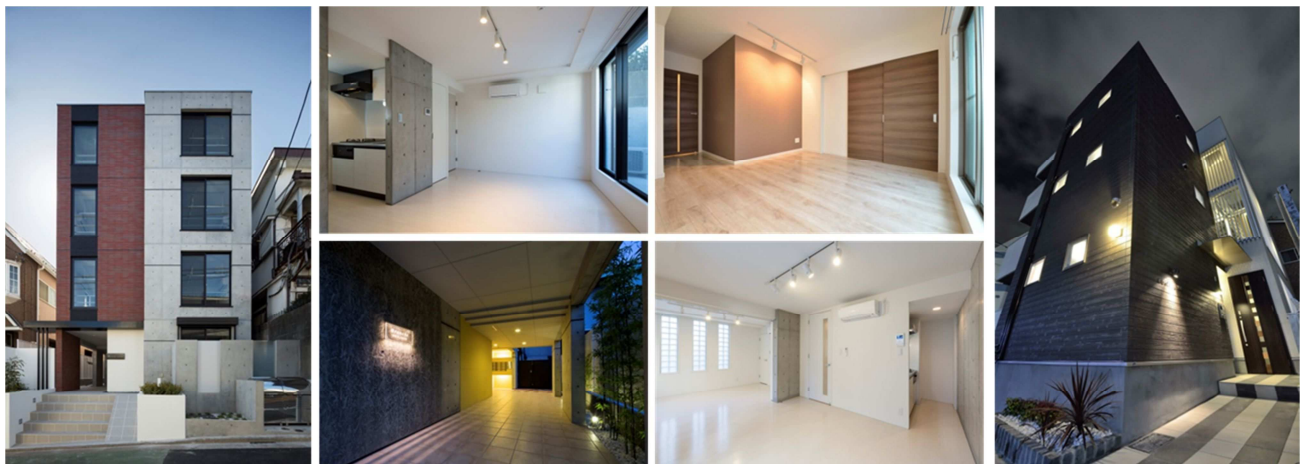
2016年7月1日  
株式会社レオパレス21

## RC 賃貸マンションおよび木造アパートの開発を行うライフリビング株式会社の 株式取得(子会社化)に関するお知らせ

株式会社レオパレス21(本社:東京都中野区、代表取締役社長:深山英世、以下レオパレス21)は、ライフリビング株式会社(旧 SBI ライフリビング株式会社、本社:東京都渋谷区、以下ライフリビング)の発行済み株式 100%を取得し子会社化いたしましたのでお知らせ申し上げます。

### ■背景と目的

ライフリビングは、首都圏(東京 23 区)・名古屋・福岡エリアにおけるマンションおよびアパートの自社開発事業、建築請負事業および賃貸事業等を行い、特許「TEN-FOUR CUBE 工法」を用いたワンルームの4階建てRC デザイナーズマンション「ブランシェシリーズ」を展開しております(首都圏を中心に200棟以上の施工実績)。



レオパレス21グループは中期経営計画「EXPANDING VALUE」におけるスローガン「コア事業を基軸とし、新たな事業領域への挑戦」の下、ライフリビングの首都圏・名古屋・福岡エリアにおける豊富な開発実績、および4階建てRC造のマンションや3階建ての木造アパート等の特徴ある商品ラインアップを活用し、コア事業である賃貸事業および建築請負事業を強化すると共に新たな事業領域を拡大することで、更なる発展を目指します。

今後ともレオパレス21ならびにライフリビングに益々のご支援とご高配を賜りますようお願い申し上げます。

## ■ライフリビングの概要

会 社 名	ライフリビング株式会社(旧 SBI ライフリビング株式会社)
所 在 地	東京都渋谷区道玄坂 1-14-6 ヒューマックス渋谷ビル 2F
代表取締役社長	坂口康英(新任)
設 立	2015年8月
事 業 内 容	投資用収益物件に関する企画・設計業務、開発・販売
事 業 所	東京本社、名古屋支店、福岡支店
従 業 員 数	46名(2016年2月)
資 本 金	1億円
U R L	<a href="http://www.sbi-lifeliving.co.jp/">http://www.sbi-lifeliving.co.jp/</a>

## ■ブランシェシリーズ

ニーズを的確に捉え、デザイン性と機能性を重視した50坪前後の狭小地や変形地にも効率的に建築できるコンパクトな賃貸マンションです。都市生活に求められる快適さを「スタイリッシュなデザイン性と暮らしやすさを追求した住空間」を通して具現化しました。華やかな装飾を省き、簡潔さの中に遊び心を取り入れることで、個性的でありながらシンプルで機能的なライフスタイルを提案します。住む人の視線を意識した普遍性の高いデザインこそが大切だと考えます。



＜本件に関するお問い合わせ＞

株式会社レオパレス21 広報グループ TEL: 03-5350-0216